

UGC NET PAPER-1

Previous Year Question Paper

Revision

(PYQ Revision)

2021-2020-2023

Study the data in the given table and answer the question that follow

News Paper/City	News Paper A	News Paper B	News Paper C	News Paper D
Delhi	1000	750	320	250
Lucknow	500	250	250	175
Varanasi	200	150	165	155
Jaipur	200	350	135	160

निम्नलिखित तालिका में कितने खास वर्ष के दौरान मुद्रित समाचार पत्रों की संख्या (जैसा कि कोष्ठक में दिया गया है) तथा विभिन्न शहरों में वितरित किए गए समाचारपत्रों की संख्या दर्शायी गई है। तालिका के आधार पर प्रश्न 1 से 5 का उत्तर दीजिए:

समाचार पत्र → शहर ↓	समाचार पत्र A (2000)	समाचार पत्र B (2000)	समाचार पत्र C (1000)	समाचार पत्र D (1000)
दिल्ली	1000	750	320	250
लखनऊ	500	250	250	175
वाराणसी	200	150	165	155
जयपुर	200	350	135	160

2320
1175
670
848

In which city the distribution of paper is minimum?

निम्नलिखित तालिका में से किस शहर में समाचार पत्रों की प्रतियाँ न्यूनतम संख्या में वितरित की गयी हैं:

(a) Jaipur/जयपुर

(b) Lucknow/लखनऊ

(c) Delhi/दिल्ली

(d) Varanasi/वाराणसी

Study the data in the given table and answer the question that follow

News Paper/City	News Paper A	News Paper B	News Paper C	News Paper D
Delhi	1000	750	320	250
Lucknow	500	250	250	175
Varanasi	200	150	165	155
Jaipur	200	350	135	160

निम्नलिखित तालिका में कितने खास वर्ष के दौरान मुद्रित समाचार पत्रों की संख्या (जैसा कि कोष्ठक में दिया गया है) तथा विभिन्न शहरों में वितरित किए गए समाचारपत्रों की संख्या दर्शायी गई है। तालिका के आधार पर प्रश्न 1 से 5 का उत्तर दीजिए:

समाचार पत्र → शहर ↓	समाचार पत्र A	समाचार पत्र B	समाचार पत्र C	समाचार पत्र D
	(2000)	(2000)	(1000)	(1000)
दिल्ली	1000	750	320	250
लखनऊ	500	250	250	175
वाराणसी	200	150	165	155
जयपुर	200	350	135	160

What is the percentage of distributed newspapers compared to printed newspaper?

मुद्रित समाचार पत्रों की प्रतियों की संख्या की तुलना में वितरित की गई समाचार पत्रों की प्रतियों की संख्या का प्रतिशत क्या है?

(a) 83.5%

(b) 84.0%

(c) 82.0%

(d) 82.5%

21

50/10

~~1/10~~

~~60/100~~

= 83.5%

Study the data in the given table and answer the question that follow

News Paper/City	News Paper A	News Paper B	News Paper C	News Paper D
Delhi	1000	750	320	250
Lucknow	500	250	250	175
Varanasi	200	150	165	155
Jaipur	200	350	135	160

निम्नलिखित तालिका में कितने खास वर्ष के दौरान मुद्रित समाचार पत्रों की संख्या (जैसा कि कोष्ठक में दिया गया है) तथा विभिन्न शहरों में वितरित किए गए समाचारपत्रों की संख्या दर्शायी गई है। तालिका के आधार पर प्रश्न 1 से 5 का उत्तर दीजिए:

समाचार पत्र → शहर ↓	समाचार पत्र A	समाचार पत्र B	समाचार पत्र C	समाचार पत्र D
	(2000)	(2000)	(1000)	(1000)
दिल्ली	1000	750	320	250
लखनऊ	500	250	250	175
वाराणसी	200	150	165	155
जयपुर	200	350	135	160

What is the percentage of distribution of newspaper C in all the cities as compared to total number of newspapers distributed?

सभी शहरों की वितरित की गई समाचार पत्रों की प्रतियों की कुल संख्या की तुलना में समाचार पत्र C की वितरित की गई प्रतियों की कुल संख्या की प्रतिशत क्या है?

- (a) 16.46% (b) 17.36%
(c) 18.42% (d) 16.36%

2

2020

$$\frac{870 \times 100}{5010}$$

17.36

Study the data in the given table and answer the question that follow

News Paper/City	News Paper A	News Paper B	News Paper C	News Paper D
Delhi	1000	750	320	250
Lucknow	500	250	250	175
Varanasi	200	150	165	155
Jaipur	200	350	135	160

निम्नलिखित तालिका में कितने खास वर्ष के दौरान मुद्रित समाचार पत्रों की संख्या (जैसा कि कोष्ठक में दिया गया है) तथा विभिन्न शहरों में वितरित किए गए समाचारपत्रों की संख्या दर्शायी गई है। तालिका के आधार पर प्रश्न 1 से 5 का उत्तर दीजिए:

समाचार पत्र → शहर ↓	समाचार पत्र A	समाचार पत्र B	समाचार पत्र C	समाचार पत्र D
	(2000)	(2000)	(1000)	(1000)
दिल्ली	1000	750	320	250
लखनऊ	500	250	250	175
वाराणसी	200	150	165	155
जयपुर	200	350	135	160

What is the ratio of total distributed paper to total newspaper printed?

समाचार पत्रों की वितरित की गई प्रतियों की कुल संख्या और मुद्रित की गई कुल प्रतियों की संख्या का अनुपात क्या है?

- (a) 5:6 (b) 51:60
(c) 167:200 (d) 52:61

4

Printed

distributed

6000 : 5000
5000 : 6000
167 : 200

If teaching is viewed as a continuous, which of the following modality involves active 'give' and 'take' between the teacher and learner?



यदि शिक्षण को सातंत्यक की तरह देखा जाता है तो निम्नलिखित कौन सी प्रकारता शिक्षक एवं अधिगम कर्ता के बीच सक्रिय 'आदान' 'प्रदान' को शामिल करती है?

- (a) Training/प्रशिक्षण (b) Conditioning/अनुकूलन
(c) Instruction/अनुदेश (d) Indoctrination/मतारोपण

What is the correct sequence from lower to higher, for indicating learning outcomes related to affective domain?

प्रभावी अधिकार क्षेत्र में संबंधित अधिगम परिणामों को इंगित करने के लिए निम्नतर से उच्चतर क्रम क्या है?

- (A) Receiving/ग्रहण करना
- (B) Valuing/मूल्यांकन करना ✓
- (C) Responding/प्रतिक्रिया करना
- (D) Organization/संगठन
- (E) Characterization/चरित्रिकरण ✓

Choose the correct answer from the options given below:

निम्नलिखित विकल्पों में से सही उत्तर चुनिये:

- (1) (A), (B), (C), (D) and (E)
- (b) (A), (C), (B), (D) and (E) ✓
- (c) (C), (D), (E), (A) and (B)
- (d) (B), (C), (A), (D) and (E)

6

Bloom

Play list

Given below are two statements:

नीचे दो कथन दिए गए हैं

7

Statement/कथन (I) :

Ability of an individual or group implies the components of knowledge, skill and experience
किसी व्यक्ति अथवा समूह की योग्यता ज्ञान, दक्षता तथा अनुभव के घटकों को उपलक्षित करती है। ✓

Statement/कथन (II) :

Willingness of an individual or group implies the components of confidence commitment and motivation/किसी व्यक्ति अथवा समूह की तत्परता आत्मविश्वास, वचनबद्धता तथा अभिप्रेरणा के घटकों को उपलक्षित करती है। ✓

In the light of the above statement. Choose the most appropriate answer from the options given below:

उपर्युक्त कथनों के आलोक में निम्नांकित विकल्पों में से सर्वाधिक उपयुक्त उत्तर चुनें:

- ✓ (a) Both the statement I and statement II are correct/कथन I और II दोनों सही है।
(b) Both the statement I and statement II are incorrect/कथन I और II दोनों सही नहीं है।
(c) Statement I is correct but statement II is incorrect/कथन I सही है किन्तु कथन II सही नहीं है।
(d) Statement I is incorrect but statement II is correct/कथन I सही नहीं है किन्तु कथन II सही है।

सूची-I को सूची-II से सुमेलित कीजिए: सूची-I शिक्षक द्वारा निष्पादित किए जाने वाले मूल प्रबंधन कार्य दर्शाती है जबकि सूची-II उनके विवरण देती है:

8

List/सूची-I		List/सूची-II	
(A)	Planning योजना	(I)	It involves feedback of result and follow up to compare accomplishment यह परिणामों के प्रतिपष्टि को शामिल करता है और निष्पत्ति की तुलना के लिए अनुवर्ती कार्यवाही करता है।
(B)	Organizing आयोजन करना	(II)	It involves engagement in task relevant activities यह कार्य के प्रासंगिक क्रियाकलापों के विनियोजन को शामिल करता है।
(C)	Motivation अभिप्रेरण	(III)	It involves bringing together resources and people यह स्रोतों एवं लोगों को एक साथ मिलाता है।
(D)	Controlling नियन्त्रण	(IV)	It involves setting goals and objectives यह लक्ष्यों एवं उद्देश्यों का निर्धारण करता है।

Choose the correct answer from the options given below:

निम्नलिखित विकल्पों में से सही उत्तर चुनिए:

- (a) (A)-(IV), (B)-(III), (C)-(II), (D)-(I)
 (b) (A)-(I), (B)-(II), (C)-(III), (D)-(IV)
 (c) (A)-(II), (B)-(I), (C)-(IV), (D)-(III)
 (d) (A)-(III), (B)-(IV), (C)-(I), (D)-(II)

Given below are two statements: One is labelled as Assertion (A) and the other is labelled as Reason (R):

नीचे दो कथन दिए गए हैं जिनमें एक को अभिकथन (A) और दूसरे को तर्क (R) कहा गया है।

Assertion/अभिकथन (A) :

The use of ICT has a great potential for optimizing learning outcomes/अधिगम परिणामों को इष्टतम् बनाने की दृष्टि से आई सी टी में पर्याप्त संभावना है। ✓

Reason/तर्क (R) :

ICT promotes scope for variety flexibility and attractiveness/आई.सी.टी. विविधता, लचीलता तथा मनोहरता को संवर्धित करती है।

In the light of the above statements, choose the correct answer from the options given below.

उपर्युक्त कथनों के आलोक में निम्नांकित विकल्पों में से सर्वाधिक उपयुक्त उत्तर चुनें:

- (a) ✓ Both (A) and (R) are true and (R) is the correct explanation of (A)/(A) और (R) दोनों सही हैं और (R), (A) की सही व्याख्या है।
- (b) Both (A) and (B) are true but (R) is NOT the correct explanation of (A)/(A) और (R) दोनों सही हैं परन्तु (R), (A) की सही व्याख्या नहीं है।
- (c) (A) is true but (R) is false
(A) सही है परन्तु (R) सही नहीं है।
- (d) (A) is false but (R) is true
(A) सही नहीं है परन्तु (R) सही है।

9
2021-22
Nov-2021

Identify the non-probability sampling procedures from the following:

निम्नलिखित में से असंभाव्यता पर आधारित प्रतिदर्श प्रक्रियाओं की पहचान कीजिए

10

(A) Simple random sampling
साधारण यादृच्छिक प्रतिचयन

(B) Quota sampling/आनुपातिक प्रतिचयन

(C) Cluster sampling/गुच्छ प्रतिचयन

(D) Snowball sampling/स्नोबॉल प्रतिचयन

(E) Dimensional sampling/विमात्मक प्रतिचयन

Choose the correct answer from the options given below:

नीचे दिये गये विकल्पों में से सही उत्तर चुनिये:

(a) (A), (B) and (C) only/केवल (A), (B) और (C)

(b) (B), (C) and (D) only/केवल (B), (C) और (D)

(c) (B), (D) and (E) only/केवल (B), (D) और (E) ✓

(d) (C), (D) and (E) only/केवल (C), (D) और (E)

A college principal conducts an ethnographic probe into the problem faced by tribal students, which method of sampling will be most appropriate?

11

एक महाविद्यालय के प्राचार्य द्वारा जनजातीय विद्यार्थियों द्वारा सामना की जा रही समस्याओं को नृजातिक जाँच करवाई गई। प्रतिचयन की कौन सी विधि सर्वाधिक उपयुक्त होगी?

- (a) Random sampling/यादृच्छिक प्रतिचयन
- (b) Stratified sampling/स्तरित प्रतिचयन
- ✓ (c) Cluster sampling/गुच्छ प्रतिचयन
- (d) Systematic sampling/व्यवस्थित प्रतिचयन

000

Given below are two statements :

नीचे दो कथन दिए गए हैं:

Statement/कथन (I) :

Fundamental researches directed at exploring the applicability of truths and principles already established/मौलिक अनुसंधान पूर्व स्थापित सत्यों एवं सिद्धांतों की प्रयोज्यता के अन्वेषण की ओर प्रवर्तित होते हैं।

Statement/कथन (II) :

Action research aims at ameliorating the ongoing conditions and practices/क्रियात्मक अनुसंधान वर्तमान परिस्थितियों एवं प्रथाओं में सुधार करने पर लक्षित है।

In the light of the above statements choose the most appropriate answer from the options given below:

उपर्युक्त कथनों के आलोक में निम्नांकित विकल्पों में से सर्वाधिक उपयुक्त उत्तर चुनें:

- (a) Both statement I and statement II are correct
कथन I और II दोनों सही हैं।
- (b) Both statement I and statement II are incorrect/
कथन I और II दोनों सही नहीं हैं।
- (c) Statement I is correct but statement II is incorrect/
कथन I सही है किंतु कथन II सही नहीं है।
- (d) Statement I is incorrect but statement II is correct/
कथन I सही नहीं है किंतु कथन II सही है।

12

X

✓

Given below are two statements :

नीचे दो कथन दिए गए हैं:

Statement/कथन (I) :

✓ The population in research means a defined aggregate of something which is the focus of study

अनुसंधान में समग्र का अभिप्राय है अध्ययन हेतु लिए गए विषय में संबंधित सुपरिभाषित समुच्चय।

Statement/कथन (II) :

✓ A sample is a sub-aggregate drawn from a defined aggregate to represent it

प्रतिदर्श एक उप-समुच्चय है जिसे उसको निरूपित करने के लिए एक परिभाषित समग्र से लिया जाता है।

In the light of the above statements. Choose the most appropriate answer from the options given below :

उपर्युक्त कथनों के आलोक में निम्नलिखित विकल्पों में से सर्वाधिक उपयुक्त उत्तर चुने:

- ✓ (a) Both Statement I and Statement II are correct
कथन I और II दोनों सही हैं।
- (b) Both Statement I and Statement II are incorrect/कथन I और II दोनों सही नहीं हैं।
- (c) Statement I is correct but Statement II is incorrect/कथन I सही है किंतु कथन II सही नहीं है।
- (d) Statement I is incorrect but Statement II is correct/कथन I सही नहीं है किंतु कथन II सही है।

13
-2022

Given below are two statements: One is labelled as Assertion (A) and the other is labelled as Reason (R) :

नीच दो कथन दिये गए हैं जिसमें से एक को अभिकथन (A) और दूसरे को तर्क (R) कहा गया है।

Assertion/अभिकथन (A) :

Research ethics is must in order to provide credibility to the research findings and their use in authentic situations/अनुसंधान परिणामों एवं वास्तविक परिस्थितियों में उनके प्रयोग को विश्वसनीयता प्रदान करने के लिए अनुसंधान में आचार संहिता आवश्यक है।

Reasons/तर्क (R) :

Application of ICT in research ensures reliability of research results

अनुसंधान में आई.सी.टी. का अनुप्रयोग अनुसंधान परिणामों की विश्वसनीयता को सुनिश्चित करता है।

In the light of the above statements. Choose the correct answer from the options given below :

उपर्युक्त कथन के आलोक में निम्नलिखित विकल्पों में से सर्वाधिक उपयुक्त उत्तर चुनें:

- (a) Both (A) and (R) are true and (R) is the correct explanation of (A)/(A) और (R) दोनों सही हैं और (R), (A) की सही व्याख्या है।
- (b) Both (A) and (R) are true and (R) is not the correct explanation of (A)/(A) और (R) दोनों सही हैं परन्तु (R), (A) की सही व्याख्या नहीं है।
- (c) (A) is true but (R) is false
(A) सही है परन्तु (R) सही नहीं है।
- (d) (A) is false but (R) is true
(A) सही नहीं है परन्तु (R) सही है।

14

A/R
Statement
15



Immediacy of cues in communication is dependent upon one's own :



सम्प्रेषण में संकेतों की तात्कालिकता निर्भर करती है, किसी के—

- (a) Economic preferences/आर्थिक प्राथमिकता पर
- (b) Cultural background/सांस्कृतिक पृष्ठभूमि पर
- (c) Physical fitness/शारीरिक स्वास्थ्य पर
- (d) Social expectations/सामाजिक अपेक्षाओं पर

Which of the following methods helps in improving academic communication?

शैक्षणिक सम्प्रेषण में सुधार करने के लिए निम्नलिखित कौन सी विधियाँ सहायक होती हैं:

- (A) Preference to vertical communication
उर्ध्वाधर सम्प्रेषण को अधिमान
- ✓ (B) Training individual students in communication skills
सम्प्रेषण दक्षता वैयक्तिक छात्रों का परीक्षण
- ✓ (C) Restricting too much generation of information
सूचना की बहुत अधिक उत्पत्ति को सीमित करना
- ✓ (D) Recognizing cultural and linguistic differences among the students/विद्यार्थियों के बीच सांस्कृतिक भाषायी अंतर की पहचान करना
- (E) Opting uniformity in using cultural symbols
सांस्कृतिक प्रतीकों के प्रयोग में समरूपता का चयन करना

16

Given below are two statements : One is labelled as Assertion (A) and the other is labelled as Reason (R) :

नीचे दो कथन दिये गए हैं जिसमें से एक को अभिकथन (A) और दूसरे को तर्क (R) कहा गया है।

Assertion/अभिकथन (A) :

Verbal communication takes place instantly
मौखिक सम्प्रेषण तत्काल में होता है।

Reason/तर्क (R) :

Written communication is synchronous in character as it appears at different intervals
क्योंकि यह विभिन्न अन्तरालों में दृष्टिगोचर होता है इसलिए अपनी प्रकृति में लिखित सम्प्रेषण समकालिक होता है।

In the light of the above statements choose the correct answer from the options given below :

उपर्युक्त कथन के आलोक में निम्नलिखित विकल्पों में से सर्वाधिक उपयुक्त उत्तर चुनें :

- (a) Both (A) and (R) are true and (R) is the correct explanation of (A)/(A) और (R) दोनों सही हैं और (R), (A) की सही व्याख्या है।
- (b) Both (A) and (R) are true but (R) is not the correct explanation of (A)/(A) और (R) दोनों सही हैं परन्तु (R), (A) की सही व्याख्या नहीं है।
- ✓ (c) (A) is true but (R) is false
(A) सही है परन्तु (R) सही नहीं है।
- (d) (A) is false but (R) is true
(A) सही नहीं है परन्तु (R) सही है।

17

समकालिक

उपयुक्त

Identify the correct sequence of the emergence of the following publications :

निम्नलिखित प्रकाशनों के उद्भव के सही क्रम की पहचान कीजिए:

- (A) Standard newspapers
आदर्श (स्टैंडर्ड) समाचार पत्र
- (B) News book/समाचार पुस्तकें
- (C) News sheets/समाचार नोट्स
- (D) Tabloids/पत्रिकाएं
- (E) Broad sheets/ब्रॉड शीट्स

Choose the correct answer from the options given below:

नीचे दिए गए विकल्पों में से सही उत्तर चुनिए:

- (a) (C),(B),(A),(D),(E) (b) (D),(E),(C),(B),(A)
- (c) (A),(B),(C),(E),(D) (d) (B),(C),(D),(E),(A)

18

Match List I with List II:

सूची- I को सूची- II से सुमेलित कीजिए:

List/सूची- I (Systems of Communication)	List/सूची- II (<u>Focused elements</u>)
(A) Western पश्चिमी	(I) Non-competitive and co-operative गैर-प्रतिस्पर्धात्मक एवं सहयोगी
(B) Indian/भारतीय	(II) Co-existence of binary oppositions द्वि-आधारी <u>प्रतिकूलता</u> का सह-अस्तित्व
(C) Buddhist/बौद्ध	(III) Emotional variants संवेगात्मक रूपबद्ध
(D) Chinese/चीनी	(IV) Rhetorical devices आलंकारिक साधन

Choose the correct answer from the options given below:

निम्नलिखित विकल्पों में से सही उत्तर चुनिए:

- (a) (A) – (I), (B) – (III), (C) – (IV), (D) – (II)
(b) (A) – (IV), (B) – (III), (C) – (I), (D) – (II)
(c) (A) – (II), (B) – (IV), (C) – (III), (D) – (I)
(d) (A) – (IV), (B) – (I), (C) – (III), (D) – (II)

14
Paper - 40 ✓
35+
Paper 70+ ✓
Subst
100 ✓
70 ✓
50 ✓
30 ✓

Three persons are walking around a ground. They take 20, 30 and 40 minutes respectively to complete one round. If they start from a single point together, they will meet again at that point after :

तीन व्यक्ति एक मैदान का चक्कर लगा रहे हैं। वे उस मैदान का चक्कर लगाने में क्रमशः 20, 30, और 40 मिनट का समय लेते हैं। यदि वे सभी किसी एक स्थान से टहलना प्रारम्भ करते हैं तो कितने समय के बाद उस स्थान पर पुनः मिलेंगे?

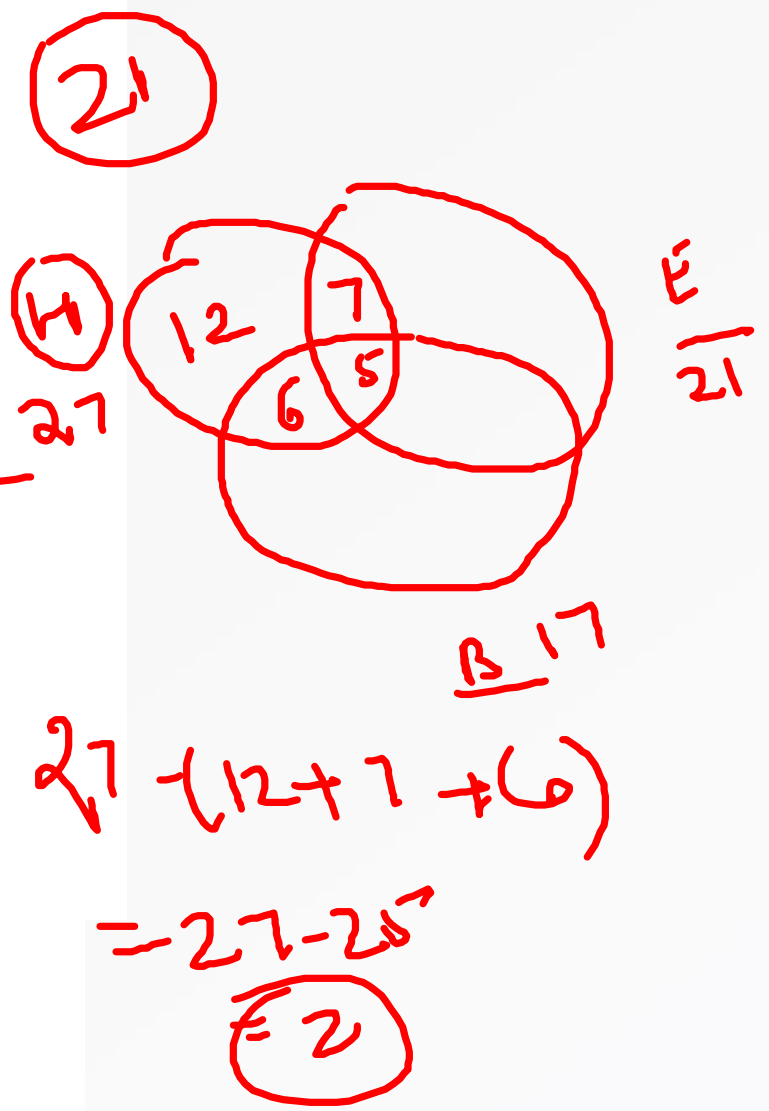
- (1) After 1 hour/1 घंटे-बाद
- (2) After $1\frac{1}{2}$ hour / $1\frac{1}{2}$ घंटे-बाद
- (3) After 2 hour/2 घंटे-बाद
- (4) After $2\frac{1}{2}$ hour / $2\frac{1}{2}$ घंटे-बाद

20
Like
Share

20, 30, 40
120 - 60m

In a class of 65 students, 27 speak Hindi, 21 speak English and 17 speak Bangla, 7 speak only English and Hindi, 6 speak only Hindi and Bangla and 5 speak only English and Bangla. If 12 speak only Hindi then how many speak all the three languages?

65 विद्यार्थियों वाली एक कक्षा में 27 विद्यार्थी हिन्दी बोलते हैं, 21 विद्यार्थी अंग्रेजी बोलते हैं और 17 विद्यार्थी बांग्ला बोलते हैं। 7 विद्यार्थी केवल अंग्रेजी और हिन्दी बोलते हैं, 6 विद्यार्थी केवल हिन्दी और बांग्ला बोलते हैं तथा 5 विद्यार्थी केवल अंग्रेजी और बांग्ला बोलते हैं। यदि 12 विद्यार्थी केवल हिन्दी बोलते हैं तो कितने विद्यार्थी सभी तीनों भाषाएं बोलते हैं।



- (a) 5
- (c) 3

- (b) 4
- (d) 2 ✓

The sum of four consecutive odd integers is 2160. The greatest of them is-

चार क्रमिक पूर्ण विषम संख्याओं का योग 2160 है।

इनमें से सबसे बड़ी संख्या कौन-सी होगी?

(a) 327

(b) 429

(c) 543

(d) 641

How



A two digit number is 4 times the sum of its two digits. The number that is formed by reversing its digits is 27 more than the original number. What is the original number?

एक दो अंकों वाली संख्या अपने दोनों अंकों के योग से 4 गुना है। इसके अंकों का क्रम बदलने से बनी संख्या मूल संख्या से 27 अधिक है। मूल संख्या बताएं।

(a) 27

(b) 36

(c) 42

(d) 54

Hiw

Which one of the following Pramanas is accepted in Vaisheshika philosophy?

निम्नलिखित में से कौन-से प्रमाण वैशेषिक दर्शन में स्वीकार किए जाते हैं?

- (A) Pratyaksha/प्रत्यक्ष (B) Anuman/अनुमान
(C) Upamana/उपमान (D) Sabda/शब्द
(E) Arthapatti/अर्थापत्ति

Choose the most appropriate answer from the options given below:

नीचे दिये गये विकल्पों में से सही उत्तर चुनिये:

- (a) (A) and (B) only/केवल (A) और (B)
(b) (B) and (C) only/केवल (B) और (C)
(c) (C) and (D) only/केवल (C) और (D)
(d) (A) and (D) only/केवल (A) और (D)

W.S

Match List I with List II:

सूची- I को सूची- II से सुमेलित कीजिए

List/सूची- I (Concept/Doctrine/ अवधारणा/सिद्धान्त)	List/सूची- II (School/सम्प्रदाय)
(A) Pratityasamutpada प्रतीत्यसमुत्पाद	(I) Vedant/वेदांत
(B) Abhava/अभाव	(II) Sankhya/सांख्य
(C) Samyavastha/साम्यावस्था	(III) Nyaya/न्याय
(D) Adhyasa/अध्यास	(IV) Buddhism/बौद्ध

Choose the correct answer from the options given below:

निम्नलिखित विकल्पों में से सही उत्तर चुनिए -

- (a) (A) – (I), (B) – (III), (C) – (IV), (D) – (II)
- (b) (A) – (II), (B) – (IV), (C) – (III), (D) – (I)
- (c) (A) – (IV), (B) – (III), (C) – (II), (D) – (I)
- (d) (A) – (IV), (B) – (I), (C) – (I), (D) – (III)

H.W

In the figure of categorical syllogism, Quantity and Quality of a proposition determine :

निरूपाधिक न्यायवाक्य के लाक्षणिक प्रयोग में किसी प्रतिज्ञप्ति की मात्रा और गुणवत्ता निम्नलिखित किसको निर्धारित करती है?

- (a) Validity of Syllogism/न्यायवाक्य की वैधता
- (b) Mode of the Syllogism/न्यायवाक्य का विन्यास
- (c) Figure of the Syllogism/न्यायवाक्य के प्रारूप
- (d) Fallacy of the Syllogism/न्यायवाक्य का हेत्वाभास

H.W

Match List I with List II:

सूची-I को सूची-II से सुमेलित कीजिए

List/सूची- I (Concept/संकल्पनाएं)	List/सूची- II (Philosopher/ दार्शनिक)
(A) Phenomenon and Noumenon घटना एवं परासत्ता	(I) Aristotle/अरस्तू
(B) Potential and actual being संभावना एवं वास्तविक होना	(II) Descartes डेसकार्टेस
(C) Mind and Body Dualism मन एवं शरीर द्वैतवाद	(III) Locke/लॉक
(D) Primary and Secondary qualities प्राथमिक एवं गौण गुण	(IV) Kant/कांट

H.W

Choose the correct answer from the options given below:

निम्नलिखित विकल्पों में से सही उत्तर चुनिए -

- (a) (A) – (I), (B) – (III), (C) – (IV), (D) – (II)
- (b) (A) – (III), (B) – (II), (C) – (I), (D) – (IV)
- (c) (A) – (IV), (B) – (I), (C) – (II), (D) – (III)
- (d) (A) – (II), (B) – (IV), (C) – (III), (D) – (I)

Match List I with List II:

सूची-I को सूची-II से सुमेलित कीजिए

List/सूची- I (Concept/संकल्पनाएं)	List/सूची- II (Philosopher/ दार्शनिक)
(A) Phenomenon and Noumenon घटना एवं परासत्ता	(I) Aristotle/अरस्तू
(B) Potential and actual being संभावना एवं वास्तविक होना	(II) Descartes डेसकार्टेस
(C) Mind and Body Dualism मन एवं शरीर द्वैतवाद	(III) Locke/लॉक
(D) Primary and Secondary qualities प्राथमिक एवं गौण गुण	(IV) Kant/कांट

Hi-w

Choose the correct answer from the options given below:

निम्नलिखित विकल्पों में से सही उत्तर चुनिए -

- (a) (A) – (I), (B) – (III), (C) – (IV), (D) – (II)
- (b) (A) – (III), (B) – (II), (C) – (I), (D) – (IV)
- (c) (A) – (IV), (B) – (I), (C) – (II), (D) – (III)
- (d) (A) – (II), (B) – (IV), (C) – (III), (D) – (I)

According to the law of excluded middle :

वर्जित मध्य के नियम के अनुसार

(a) A proposition could be true and false simultaneously

प्रतिज्ञप्ति एक साथ सही और गलत हो सकती है।

Hi W

(b) A proposition is either true or false

प्रतिज्ञप्ति या तो सही है अथवा गलत है।

(c) A proposition is true if it is true

प्रतिज्ञप्ति सही है यदि यह सही है।

(d) A proposition is neither true nor false

प्रतिज्ञप्ति न ता सही है और न ही गलत।

Given below are two statements:

नीचे दो कथन दिए गए हैं:

Statement/कथन (I) :

Operators are special symbols that are used to perform calculations, make comparisons and check logical condition/ऑपरेटर विशेष प्रतीक होते हैं जिनका प्रयोग परिकलन करने, तुलना करने और तार्किक स्थितियों की जांच करने के लिए किया जाता है।

Statement/कथन (II) :

Relational operators are used for arithmetic operations/रिलेशनल ऑपरेटर्स का प्रयोग अंकगणितीय संक्रिया (अरिथमेटिक ऑपरेशन) के लिए किया जाता है।

In the light of the above statements, choose the correct answer from the options given below:

उपर्युक्त कथनों के आलोक में निम्नलिखित विकल्पों में से सही उत्तर चुने:

- (a) Both Statement I and Statement II are true
कथन I और II दोनों सही हैं।
- (b) Both Statement I and Statement II are false
कथन I और II दोनों गलत हैं।
- (c) Statement I is correct but Statement II is false/कथन I सत्य है किंतु कथन II गलत है।
- (d) Statement I is incorrect but Statement II is true/कथन I असत्य है किंतु कथन II सही है।

Hi

Given below are two statements :

नीचे दो कथन दिए गए हैं :

Statement/कथन (I) :

In peer-to-peer network there is no central server instead each computer can act as a server as well as a client/समवर्गीय (पीयर टु पीयर) नेटवर्क में कोई केन्द्रीय सर्वर नहीं होता है बल्कि इसके बजाय प्रत्येक कम्प्यूटर एक सर्वर और एक क्लाइंट के रूप में कार्य कर सकता है।

Statement/कथन (II) :

LAN is a computer network created for individual person/LAN व्यक्ति विशेष हेतु बनाया गया कम्प्यूटर नेटवर्क होता है।

In the light of the above statements, choose the correct answer from the options given below:

उपर्युक्त कथनों के आलोक में निम्नलिखित विकल्पों में से सही उत्तर चुने:

- (a) Both Statement I and Statement II are true
कथन I और II दोनों सही हैं।
- (b) Both Statement I and Statement II are false
कथन I और II दोनों गलत हैं।
- (c) Statement I is correct but Statement II is false
कथन I सत्य है किंतु कथन II गलत है।
- (d) Statement I is incorrect but Statement II is true/कथन I असत्य है किंतु कथन II सही है।

H.W

A computer network enables two or more computers to :

कोई कम्प्यूटर नेटवर्क दो या दो से अधिक कम्प्यूटरों को निम्नलिखित में से क्या करने के लिए सक्षम बनाता है—

- (a) Increase the speed/स्पीड बढ़ाने में
- (b) Share data and hardware resources
डाटा और हार्डवेयर संसाधनों को साझा करने में
- (c) Increase the work/कार्य बढ़ाने में
- (d) Monitor the software/सॉफ्टवेयर की निगरानी करने में

Full form of the abbreviation OCR is :

संक्षिप्ताक्षर OCR का पूरा नाम है

- (a) Optical Character Recognition
ऑप्टिकल कैरेक्टर रिकोगनिशन
- (b) Online Computer Reader/ऑनलाईन कंप्यूटर रीडर
- (c) Optical Computer Recognition
ऑप्टिकल कंप्यूटर रिकोगनिशन
- (d) Optical Control Reader/ऑप्टिकल कंट्रोल रीडर

H.W

Which of the following countries has not signed/ratified the International solar Alliance Framework Agreement?

निम्नलिखित में से किस देश ने इंटरनेशनल सोलर अलायंस फ्रेमवर्क एग्रीमेंट पर हस्ताक्षर का अनुसमर्थन नहीं किया है?

- (a) Australia/आस्ट्रेलिया
- (b) United Kingdom/यूनाइटेड किंगडम
- (c) Japan/जापान
- (d) China/चीन

Yv. w

Given below are two statements One is labelled as Assertion (A) and the other is labelled as Reason (R):

नीचे दो कथन दिये गए हैं जिसमें से एक को अभिकथन (A) और दूसरे को तर्क (R) कहा गया है।

Assertion/अभिकथन (A) :

Energy production from biomass has traditionally been considered as carbon neutron/बायोमास से ऊर्जा उत्पादन को पारंपरिक रूप से कार्बन न्यूट्रॉन माना जाता है।

Reason/तर्क (R) :

Carbon dioxide emissions from combustion of biomass are used by developing/बायोमास के दहन से उत्सर्जित कार्बन डाईआक्साइड का विकासशील बायोमास द्वारा उपयोग कर लिया जाता है।

In the light of the above statements choose the correct answer from the options given below :

उपर्युक्त कथन के आलोक में निम्नलिखित विकल्पों में से सही उत्तर चुने :

- (a) Both (A) and (R) are true and (R) is the correct explanation of (A)/(A) और (R) दोनों सही हैं और (R), (A) की सही व्याख्या है।
- (b) Both (A) and (R) are true but (R) is not the correct explanation of (A)/(A) और (R) दोनों सही हैं परन्तु (R), (A) की सही व्याख्या नहीं है।
- (c) (A) is true but (R) is false
(A) सही है परन्तु (R) सही नहीं है।
- (d) (A) is false but (R) is true
(A) सही नहीं है परन्तु (R) सही है।

4.3

Comment Your Score

HW
✓
8:40

